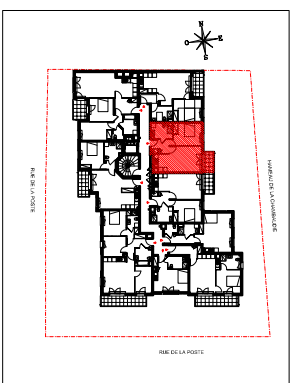


N° 103

**LEGENDE AMEUBLEMENT**

	PRISE 16A COMMANDE		SORTIE DE FL. EN
	PRISE 16A		SORTIE DE FL. EN
	PRISE 16A HAUTE		APPAREIL
	PRISE 16A ENCORE		SORTIE DE FL. EN
	PRISE 16A SPECIALE (dormantiable ou lavabo)		PRISE RJ45
	PRISE ZONE SPECIALE COCALE		PRISE TELEVISION
	PRISE ZONE SPECIALE APPAREIL EXTREME		INSTRUMENT
	SORTIE DE FL. HOTE		SECOURS EN TTE
	THERMOSTAT		SECOURS EN TTE
	DIRECTION D'ACCES		SECOURS EN TTE

Nota: Des modifications sont susceptibles d'être apportées à ce plan en fonction des nécessités techniques ou réglementaires de la réalisation, tant en ce qui concerne les dimensions libres, que l'équipement, les surfaces, les hauteurs sous plafond ainsi que les hauteurs de seuils ou d'allees indiquées sont approximatives. Les retombées, soffites, faux-plafonds, trappes de visites, ainsi que l'emplacement des descentes d'eaux pluviales, des équipements sanitaires ne sont pas tous figurés ou le sont à titre indicatif.



BALCONS CENTRE

36, rue de la Poste, 91800 BRUNOY

Appartement de 2 pièces  
n° 103 au 1° étage

ENTREE	4,87 m <sup>2</sup>
SEJOUR / CUISINE	21,36 m <sup>2</sup>
CHAMBRE	12,82 m <sup>2</sup>
SALLE D'EAU	6,15 m <sup>2</sup>
<b>SURFACE TOTALE HABITABLE</b>	<b>45,20 m<sup>2</sup></b>
BALCON	4,00 m <sup>2</sup>
<b>SURFACE TOTALE PRIVATIVE</b>	<b>49,20 m<sup>2</sup></b>

**LEGENDE**

LL	EMPLACEMENT LAV-LINGE	CUI	EMPLACEMENT BLOC CUISSON
LV	EMPLACEMENT LAV-VAISSELLE	F	EMPLACEMENT REFRIGERATEUR
FE	FENETRE	GT	TABLEAU ELECTRIQUE
PF	PORTE-FENETRE	VR	VOLET ROLANT
BF	BAIE FIXE		
	FAUX-PLAFOND SOFFITE		



Hauteur sous plafond des pièces principales sauf mention particulière : 2,50 m

Date: 21/02/2018  
Date: 01/03/2017  
Indice tech : A  
Indice : --

