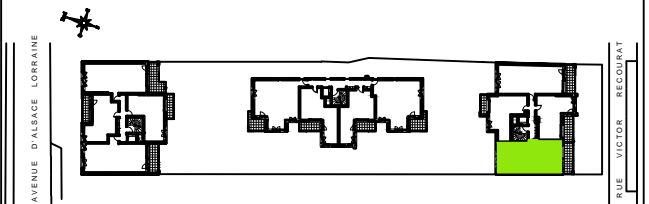


# Villa Monti

LE PERREUX SUR MARNE



3 Pièces  
2<sup>ème</sup> Etage

Lot C24

## SURFACE HABITABLE

Séjour	27.09 m <sup>2</sup>
Cuisine	4.95 m <sup>2</sup>
Dégagement	5.06 m <sup>2</sup>
Chambre 1	11.87 m <sup>2</sup>
Chambre 2	11.32 m <sup>2</sup>
Salle de bain	5.32 m <sup>2</sup>
WC	1.90 m <sup>2</sup>

**TOTAL 67,51 m<sup>2</sup>**

Loggia 10,94 m<sup>2</sup>

Date : Avril 2018

Indice : 0

COMMERCIALISE PAR :

nue-pro select

La nue-propriété en toute sérénité



Bruno STORAI Architecte DPLG  
89, Avenue Pierre BROSOLETTE  
94 170 LE PERREUX-SUR-MARNE

LEGENDE			
F	FENETRE	LL	LAVE-LINGE
PF	PORTE-FENETRE	LV	LAVE-VAISSELLE
VR	COFFRE VOLET ROULANT	[Grid]	PAILLASSE
FR	REFRIGERATEUR	TE	TABLEAU ELECTRIQUE
[Stippled]	NOURRICE	[Diagonal lines]	SOFFITE / FAUX-PLAFOND
PV	PARE-VUE	[Cross-hatch]	CAILLEBOTTIS
C	CUISSON	[Horizontal lines]	RADIATEUR
[Triangle]	BOUCHE VMC	[Dashed line]	SECHE-SERVIETTE
[Box]	PLACARD	[TV]	TRAPPE DE VISITE

La surface des placards est incluse dans la surface des pièces attenantes.

La disposition des équipements est donnée à titre indicatif.

Les éléments en pointillés ne sont pas fournis.

Les cotes sont à titre indicatif.

La société se réserve la possibilité d'apporter à ce plan des modifications qui seraient dues à des impératifs d'ordre technique ou administratif.

