

LEGENDE

F	FENETRE	LL	LAVE-LINGE
PF	PORTE-FENETRE	LV	LAVE-VAISSELLE
VR	COFFRE VOLET ROULANT	[Grid]	PAILLASSE
FR	REFRIGERATEUR	TE	TABLEAU ELECTRIQUE
[Hatched]	NOURRICE	[Hatched]	SOFFITE / FAUX-PLAFOND
PV	PARE-VUE	[Grid]	CAILLEBOTTIS
C	CUISSON	[Radiator]	RADIATEUR
[Triangle]	BOUCHE VMC	[Towel]	SECHE-SERVIETTE
[Box]	PLACARD	[TV]	TRAPPE DE VISITE

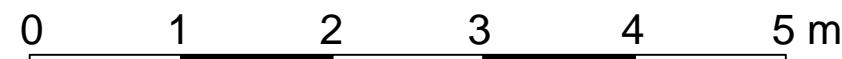
La surface des placards est incluse dans la surface des pièces attenantes.

La disposition des équipements est donnée à titre indicatif.

Les éléments en pointillés ne sont pas fournis.

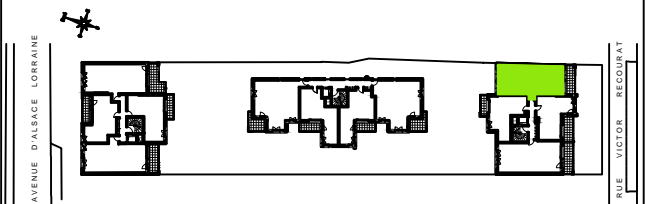
Les cotes sont à titre indicatif.

La société se réserve la possibilité d'apporter à ce plan des modifications qui seraient dues à des impératifs d'ordre technique ou administratif.



Villa Monti

LE PERREUX SUR MARNE



3 Pièces
2 ème Etage

Lot C22

SURFACE HABITABLE

Entrée	3.72 m ²
Séjour	23.88 m ²
Cuisine	4.94 m ²
Dégagement	4.73 m ²
Chambre 1	12.20 m ²
Chambre 2	10.30 m ²
Salle de bain	5.21 m ²
WC	1.82 m ²

TOTAL 66,80 m²

Loggia 9,75 m²

Date : Avril 2018

Indice : 0

COMMERCIALISE PAR :

nue-pro select

La nue-propriété en toute sérénité



Bruno STORAI Architecte DPLG
89, Avenue Pierre BROSSOLETTE
94 170 LE PERREUX-SUR-MARNE