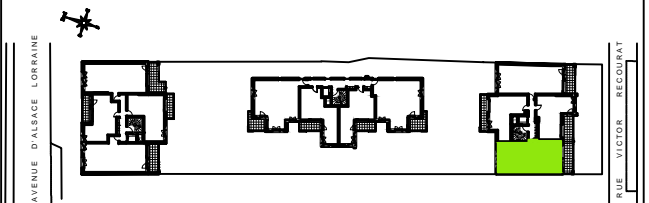


Villa Monti

LE PERREUX SUR MARNE



3 Pièces
1^{er} Etage

Lot C14

SURFACE HABITABLE

Séjour	27.09 m ²
Cuisine	4.95 m ²
Dégagement	5.06 m ²
Chambre 1	11.87 m ²
Chambre 2	11.32 m ²
Salle de bain	5.32 m ²
WC	1.90 m ²

TOTAL 67,51 m²

Loggia 10,94 m²

Date : Avril 2018

Indice : 0

COMMERCIALISE PAR :

nue-pro select

La nue-propriété en toute sérénité



Bruno STORAI Architecte DPLG
89, Avenue Pierre BROSOLETTTE
94 170 LE PERREUX-SUR-MARNE

LEGENDE			
F	FENETRE	LL	LAVE-LINGE
PF	PORTE-FENETRE	LV	LAVE-VAISSELLE
VR	COFFRE VOLET ROULANT		PAILLASSE
FR	REFRIGERATEUR	TE	TABEAU ELECTRIQUE
	NOURRICE		SOFFITE / FAUX-PLAFOND
PV	PARE-VUE		CAILLEBOTTIS
C	CUISSON		RADIATEUR
	BOUCHE VMC		SECHE-SERVIETTE
	PLACARD		TRAPPE DE VISITE

La surface des placards est incluse dans la surface des pièces attenantes.

La disposition des équipements est donnée à titre indicatif.

Les éléments en pointillés ne sont pas fournis.

Les cotes sont à titre indicatif.

La société se réserve la possibilité d'apporter à ce plan des modifications qui seraient dues à des impératifs d'ordre technique ou administratif.

