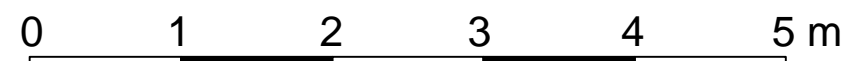


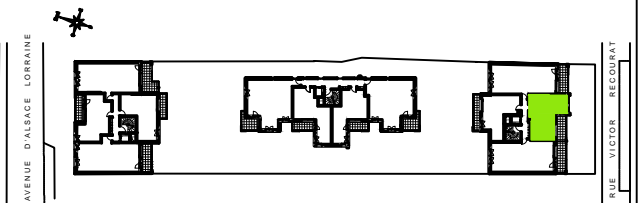
| LEGENDE | | | |
|---------|----------------------|----|------------------------|
| F | FENETRE | LL | LAVE-LINGE |
| PF | PORTE-FENETRE | LV | LAVE-VAISSELLE |
| VR | COFFRE VOLET ROULANT | | PAILLASSE |
| FR | REFRIGERATEUR | TE | TABLEAU ELECTRIQUE |
| | NOURRICE | | SOFFITE / FAUX-PLAFOND |
| PV | PARE-VUE | | CAILLEBOTTIS |
| C | CUISSON | | RADIATEUR |
| | BOUCHE VMC | | SECHE-SERVIETTE |
| | PLACARD | | TRAPPE DE VISITE |

La surface des placards est incluse dans la surface des pièces attenantes.
 La disposition des équipements est donnée à titre indicatif.
 Les éléments en pointillés ne sont pas fournis.
 Les cotes sont à titre indicatif.
 La société se réserve la possibilité d'apporter à ce plan des modifications qui seraient dues à des impératifs d'ordre technique ou administratif.



Villa Monti

LE PERREUX SUR MARNE



2 Pièces
1^{er} Etage

Lot C13

SURFACE HABITABLE

| | |
|------------------|----------------------|
| Entrée | 4,47 m ² |
| Séjour / Cuisine | 19,82 m ² |
| Dégagement | 1,69 m ² |
| Chambre | 11,36 m ² |
| Salle d'Eau | 4,49 m ² |
| WC | 1,86 m ² |

TOTAL 43,59 m²

Loggia 9,28 m²

Date : Avril 2018

Indice : 0

COMMERCIALISE PAR :

nue-pro select

La nue-propriété en toute sérénité



Bruno STORAI Architecte DPLG
89, Avenue Pierre BROSOLETTTE
94 170 LE PERREUX-SUR-MARNE