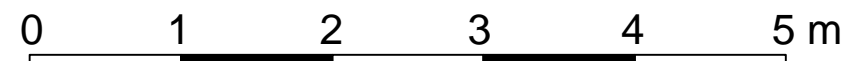


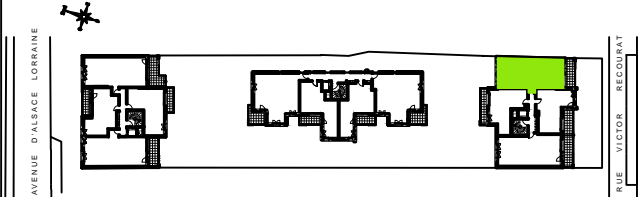
LEGENDE			
F	FENETRE	LL	LAVE-LINGE
PF	PORTE-FENETRE	LV	LAVE-VAISSELLE
VR	COFFRE VOLET ROULANT	[Symbol]	PAILLASSE
FR	REFRIGERATEUR	TE	TABLEAU ELECTRIQUE
[Symbol]	NOURRICE	[Symbol]	SOFFITE / FAUX-PLAFOND
PV	PARE-VUE	[Symbol]	CAILLEBOTTIS
C	CUISSON	[Symbol]	RADIATEUR
[Symbol]	BOUCHE VMC	[Symbol]	SECHE-SERVIETTE
[Symbol]	PLACARD	[Symbol]	TRAPPE DE VISITE

La surface des placards est incluse dans la surface des pièces attenantes.
 La disposition des équipements est donnée à titre indicatif.
 Les éléments en pointillés ne sont pas fournis.
 Les cotes sont à titre indicatif.
 La société se réserve la possibilité d'apporter à ce plan des modifications qui seraient dues à des impératifs d'ordre technique ou administratif.



Villa Monti

LE PERREUX SUR MARNE



3 Pièces
1^{er} Etage

Lot C12

SURFACE HABITABLE

Entrée	3,72 m ²
Séjour	4,94 m ²
Cuisine	23,88 m ²
Dégagement	4,73 m ²
Chambre 1	12,20 m ²
Chambre 2	10,30 m ²
Salle de bain	5,21 m ²
WC	1,82 m ²

TOTAL 66,80 m²

Loggia 9,75 m²

Date : Avril 2018

Indice : 0

COMMERCIALISE PAR :

nue-pro select

La nue-propriété en toute sérénité



Bruno STORAI Architecte DPLG
89, Avenue Pierre BROSOLETTTE
94 170 LE PERREUX-SUR-MARNE