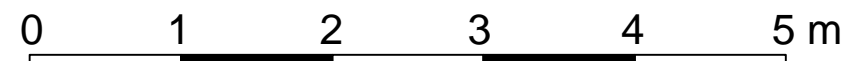


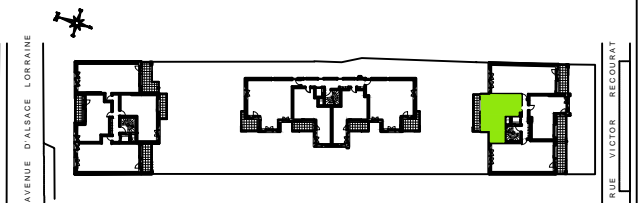
LEGENDE			
F	FENETRE	LL	LAVE-LINGE
PF	PORTE-FENETRE	LV	LAVE-VAISSELLE
VR	COFFRE VOLET ROULANT		PAILLASSE
FR	REFRIGERATEUR	TE	TABEAU ELECTRIQUE
	NOURRICE		SOFFITE / FAUX-PLAFOND
PV	PARE-VUE		CAILLEBOTTIS
C	CUISSON		RADIATEUR
	BOUCHE VMC		SECHE-SERVIETTE
	PLACARD		TRAPPE DE VISITE

La surface des placards est incluse dans la surface des pièces attenantes.  
 La disposition des équipements est donnée à titre indicatif.  
 Les éléments en pointillés ne sont pas fournis.  
 Les cotes sont à titre indicatif.  
 La société se réserve la possibilité d'apporter à ce plan des modifications qui seraient dues à des impératifs d'ordre technique ou administratif.



# Villa Monti

LE PERREUX SUR MARNE



2 Pièces  
1<sup>er</sup> Etage

Lot C11

## SURFACE HABITABLE

Entrée	4,18 m <sup>2</sup>
Séjour / Cuisine	19,17 m <sup>2</sup>
Chambre	11,57 m <sup>2</sup>
Salle d'Eau	4,57 m <sup>2</sup>
WC	1,88 m <sup>2</sup>

TOTAL 41,37 m<sup>2</sup>

Terrasse 9,05 m<sup>2</sup>

Date : Avril 2018

Indice : 0

COMMERCIALISE PAR :

nue-pro select

La nue-propriété en toute sérénité



Bruno STORAI Architecte DPLG  
89, Avenue Pierre BROSOLETTTE  
94 170 LE PERREUX-SUR-MARNE