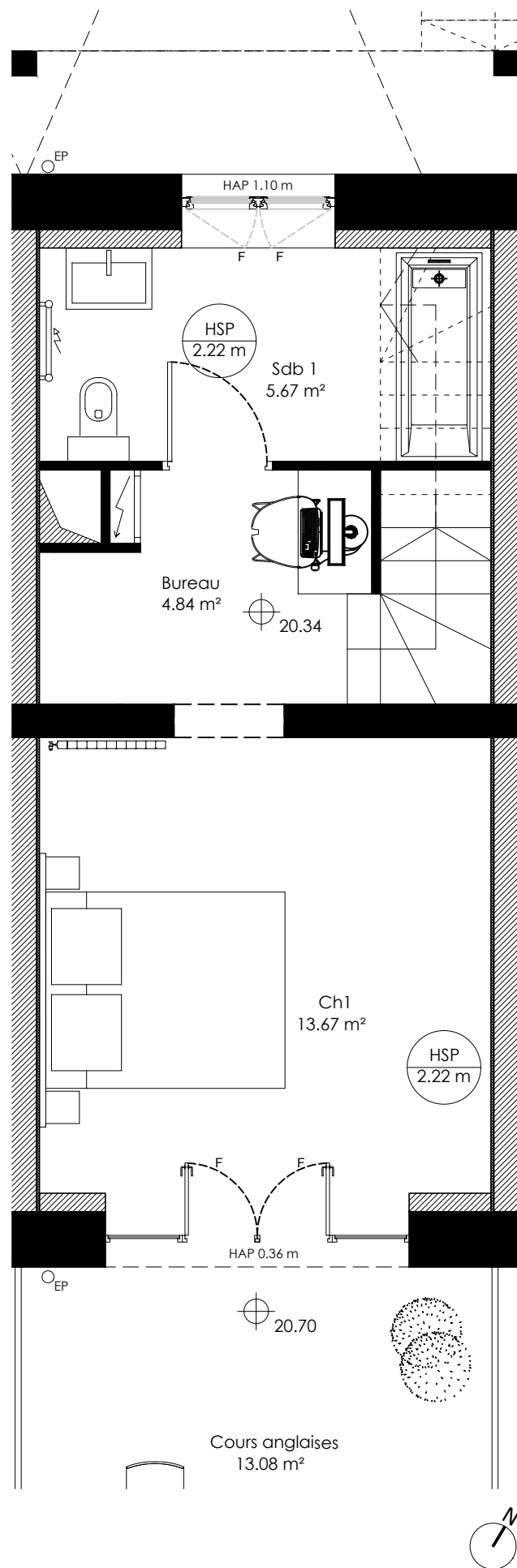
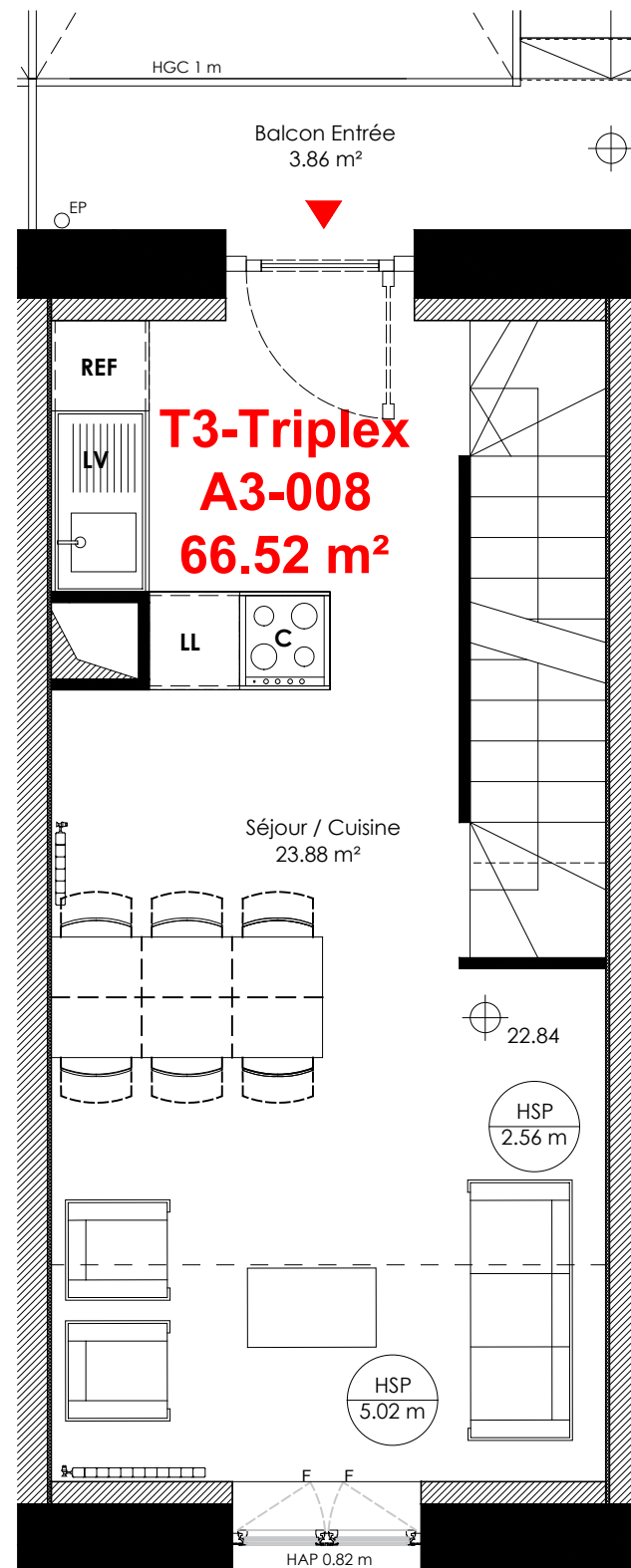


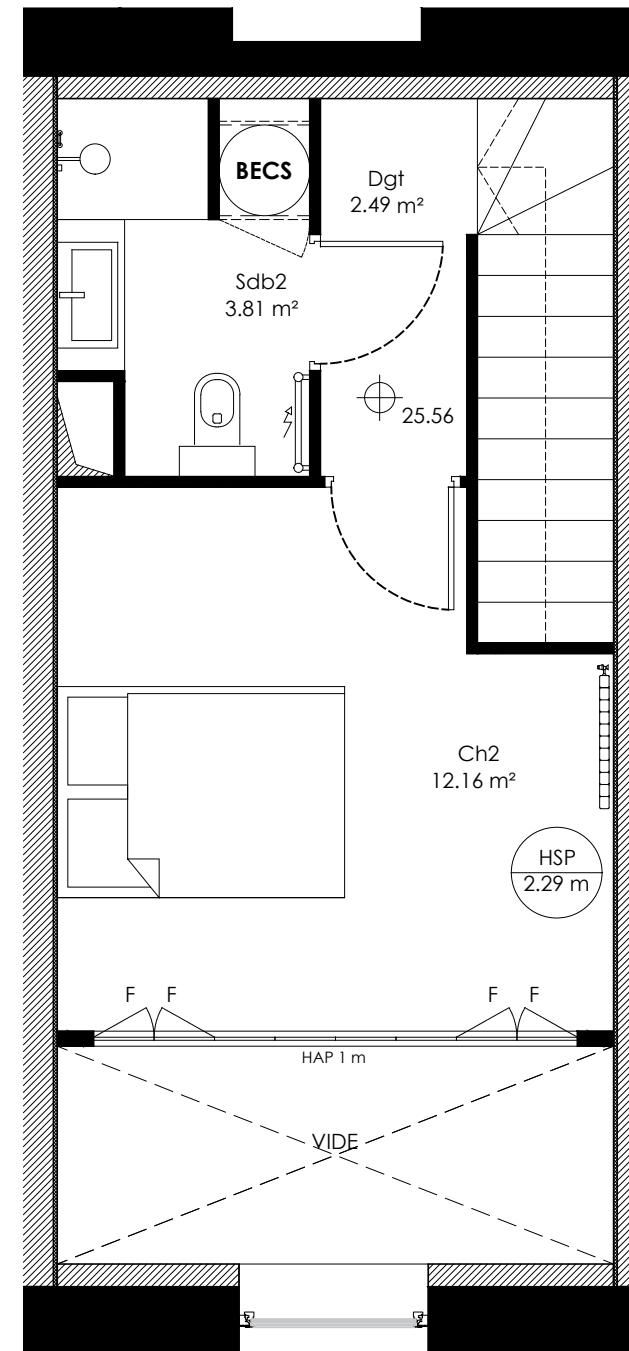
REZ DE JARDIN



REZ DE CHAUSSEE



MEZZANINE



2 BIS Chemin du Coulouvrier
Z.I. du Tronchon
64410 Champagne au Mont d'Or
Tél : 04 78 47 49 29
Fax : 04 78 47 51 18

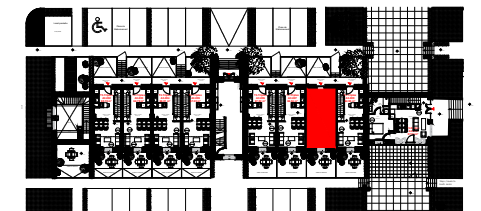
LE CLOS ULYSSE

Saint André lez Lille
76 rue de Lambertsart
59350 Saint André lez Lille

DATE : 17.07.2019

APPARTEMENT 3 PIECES N°A3-008

PLAN DE REPERAGE



LEGENDE

- F : Fenêtre
- PF : Porte Fenêtre
- PV : Pare Vue
- GC : Garde Corps
- EP : Descente Eaux Pluviales
- HAP : Hauteur Allège Pleine
- HAV : Hauteur Allège Vitrée
- PL : Placard
- VR : Coffre Volet roulant
- F : Réfrigérateur
- LV : Lave Vaisselle
- LL : Lave Linge
- C : Cuisson
- Gain Technique Logement
- Gain Technique Logement
- Soffite

SURFACES

SEJOUR / CUISINE	23.88 m ²
BUREAU	4.84 m ²
CHAMBRE 1	13.67 m ²
SDB 1	5.67 m ²
DGT	2.49 m ²
CHAMBRE 2	12.16 m ²
SDB 2	3.81 m ²
TOTAL SURFACE HABITABLE	66,52 m²
BALCON ENTREE	3.86 m ²
JARDIN NORD	12.15 m ²
COUR ANGLAISE	13.08 m ²
TOTAL SURFACE ANNEXES	29.09 m²

ECHELLE 1:50 @ A3



WILMOTTE & ASSOCIES SA
SA d'architecture
68 rue du Faubourg St. Antoine 75012 Paris - France
T. +33 (0)1 53 02 22 22 - F. +33 (0) 1 43 44 17 11

NB : Le présent document exprime la figure et les dispositions générales de l'appartement. Les surfaces sont approximatives. Des variations peuvent intervenir en fonction de contraintes techniques et/ou réglementaires de la réalisation, tant en ce qui concerne les dimensions libres que l'équipement. Les retombées de poutres, faux-plafonds, soffites, canalisations, ne sont pas figurés et peuvent être modifiés pour des raisons techniques. La hauteur sous soffites, faux-plafonds et retombées de poutres ne serait être inférieure à 2,00 m. Les éléments de mobiliers de cuisine et les implantations des équipements électriques sont présentés à titre indicatif.