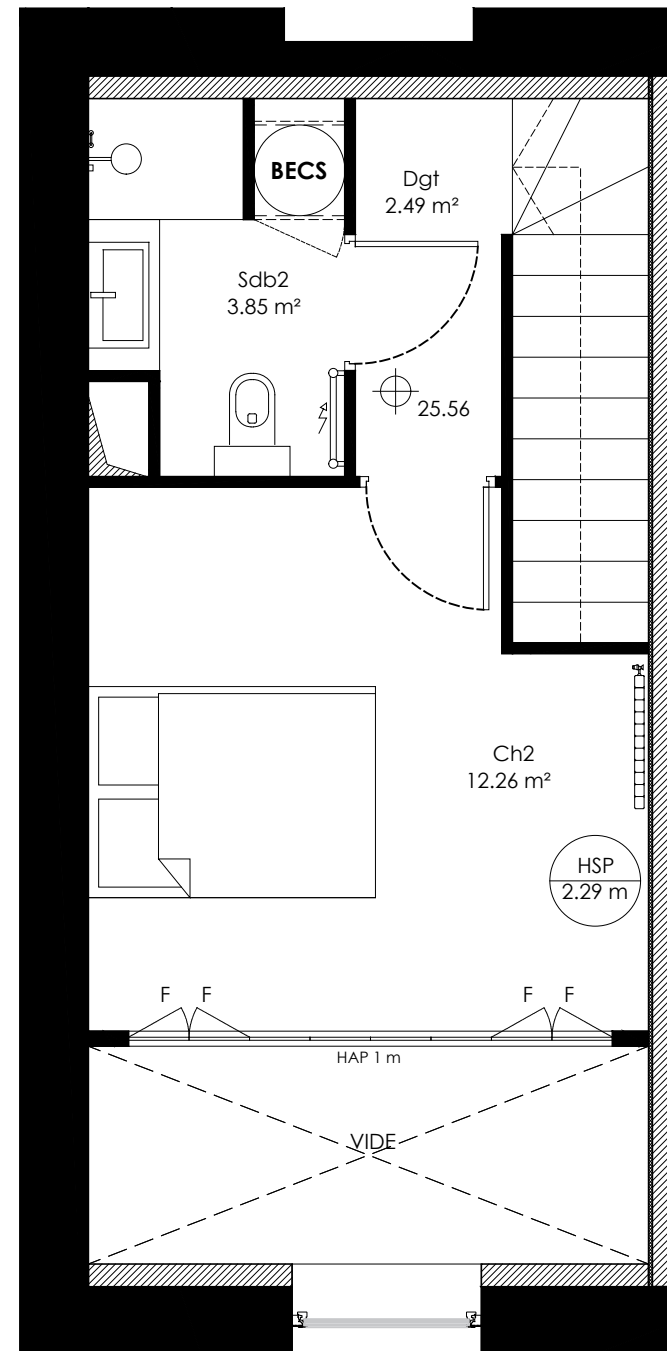
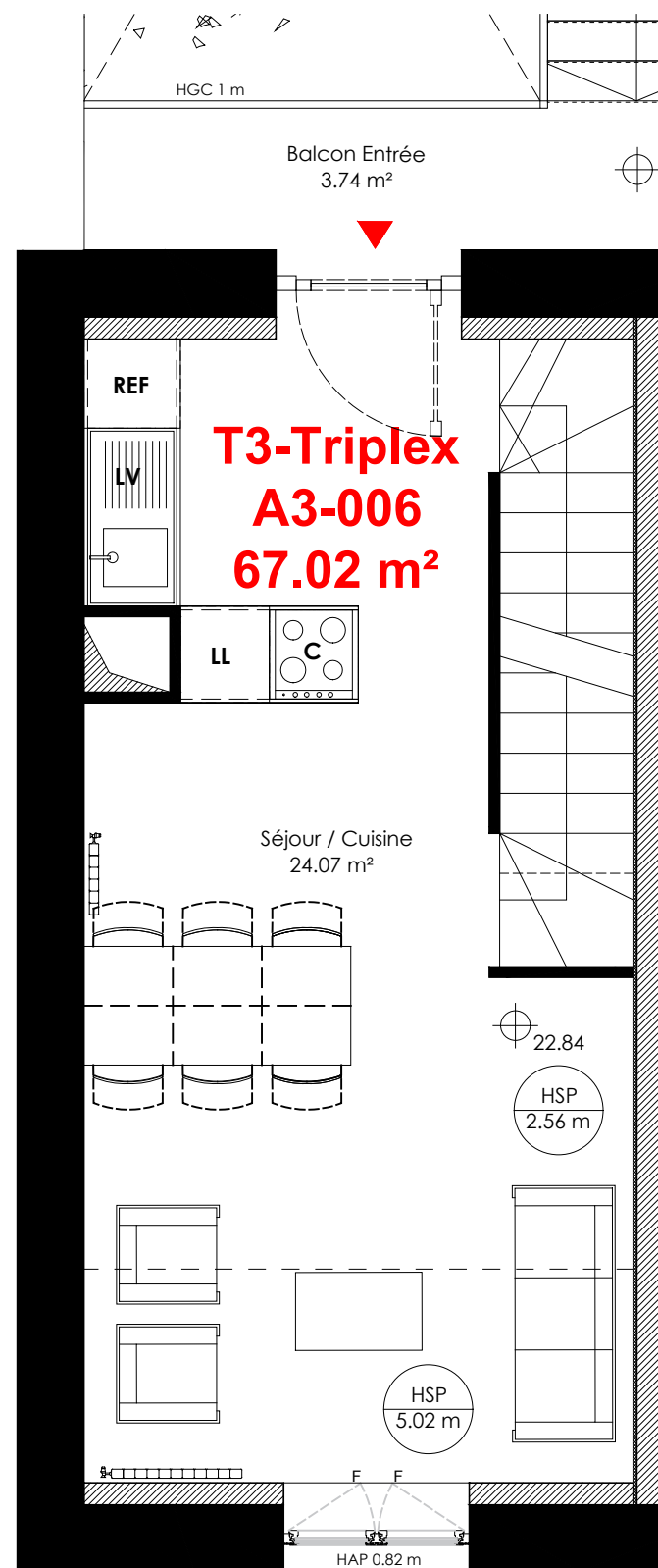
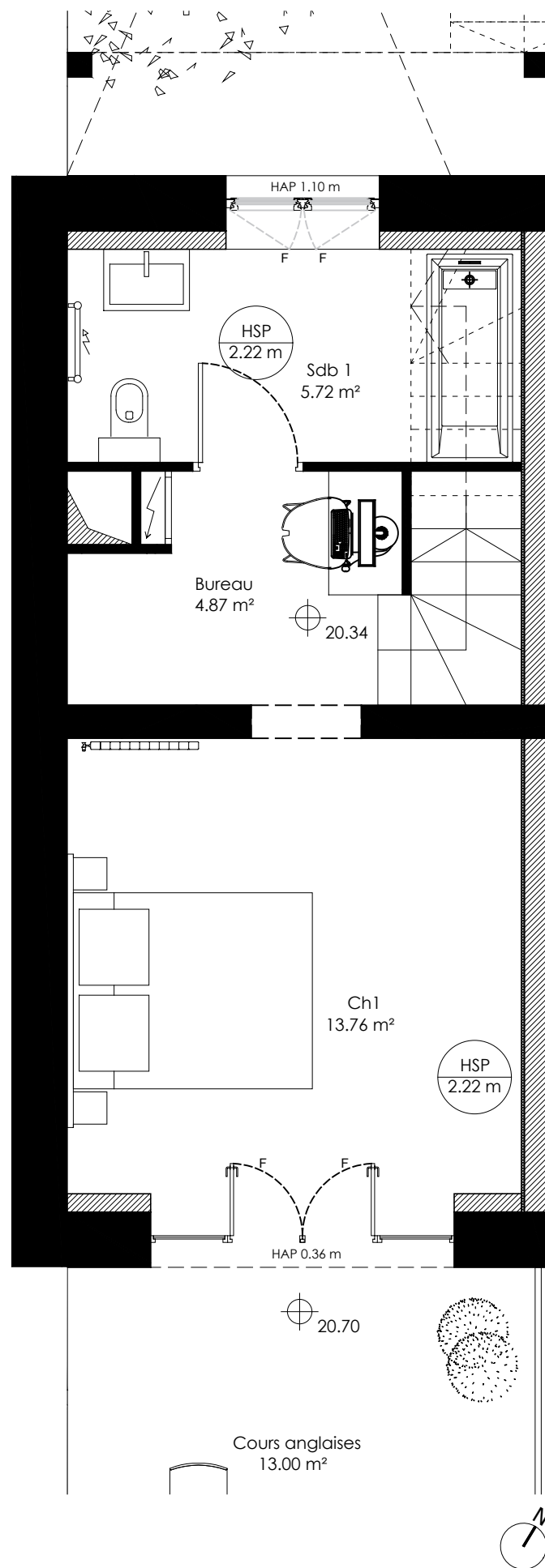


REZ DE JARDIN

REZ DE CHAUSSEE

MEZZANINE



**T3-Triplex  
A3-006  
67.02 m²**



2 BIS Chemin du Coulovrier  
Z.I. du Tronchon  
64410 Champagne au Mont d'Or  
Tél : 04 78 47 49 29  
Fax : 04 78 47 51 18

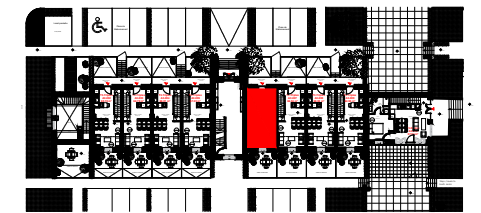
**LE CLOS ULYSSE**

Saint André lez Lille  
76 rue de Lambertsart  
59350 Saint André lez Lille

DATE : 17.07.2019

APPARTEMENT 3 PIECES N°A3-006

PLAN DE REPERAGE



LEGENDE

- F : Fenêtre
- PF : Porte Fenêtre
- PV : Pare Vue
- GC : Garde Corps
- EP : Descente Eaux Pluviales
- HAP : Hauteur Allège Pleine
- HAV : Hauteur Allège Vitrée
- PL : Placard
- VR : Coffre Volet roulant
- F
- LV
- LL
- C
- Réfrigérateur
- Lave Vaisselle
- Lave Linge
- Cuisson
- Gaine Technique Logement
- Gaine Technique Logement
- Soffite

SURFACES

SEJOUR / CUISINE	24.07 m²
BUREAU	4.87 m²
CHAMBRE 1	13.76 m²
SDB 1	5.72 m²
DGT	2.49 m²
CHAMBRE 2	12.26 m²
SDB 2	3.85 m²
<b>TOTAL SURFACE HABITABLE</b>	<b>67.02 m²</b>
BALCON ENTREE	3.74 m²
JARDIN NORD	13.64 m²
COUR ANGLAISE	13.00 m²
<b>TOTAL SURFACE ANNEXES</b>	<b>30.38 m²</b>

ECHELLE 1:50 @ A3



**WILMOTTE & ASSOCIES SA**  
SA d'architecture  
68 rue du Faubourg St. Antoine 75012 Paris - France  
T. +33 (0)1 53 02 22 22 - F. +33 (0) 1 43 44 17 11

**NB :** Le présent document exprime la figure et les dispositions générales de l'appartement. Les surfaces sont approximatives. Des variations peuvent intervenir en fonction de contraintes techniques et/ou réglementaires de la réalisation, tant en ce qui concerne les dimensions libres que l'équipement. Les retombées de poutres, faux-plafonds, soffites, canalisations, ne sont pas figurés et peuvent être modifiés pour des raisons techniques. La hauteur sous soffites, faux-plafonds et retombées de poutres ne serait être inférieure à 2,00 m. Les éléments de mobiliers de cuisine et les implantations des équipements électriques sont présentés à titre indicatif.