
 2 BIS Chemin du Coulouvrier
 Z.I. du Tronchon
 64410 Champagne au Mont d'Or
 Tél : 04 78 47 49 29
 Fax : 04 78 47 51 18

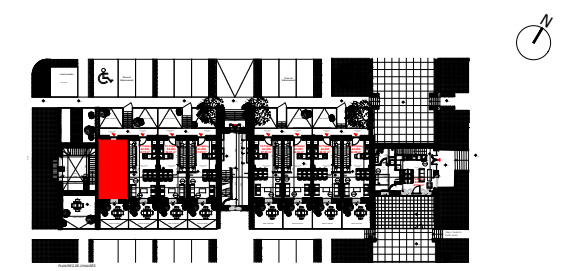
LE CLOS ULYSSE

Saint André lez Lille
 76 rue de Lambertsart
 59350 Saint André lez Lille

DATE : 17.07.2019

APPARTEMENT 3 PIECES N°A3-002

PLAN DE REPERAGE

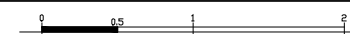


LEGENDE

- F : Fenêtre
- PF : Porte Fenêtre
- PV: Pare Vue
- GC: Garde Corps
- EP: Descente Eaux Pluviales
- HAP: Hauteur Allège Pleine
- HAV: Hauteur Allège Vitrée
- PL: Placard
- VR: Coffre Volet roulant
- F : Réfrigérateur
- LV: Lave Vaisselle
- LL: Lave Linge
- C: Cuisson
- : Gaine Technique Logement
- ▨: Gaine Technique Logement
- : Soffite

SURFACES

SEJOUR / CUISINE	23.01 m ²
BUREAU	4.87 m ²
CHAMBRE 1	13.29 m ²
SDB 1	5.46 m ²
DGT	2.49 m ²
CHAMBRE 2	12.34 m ²
SDB 2	3.73 m ²
TOTAL SURFACE HABITABLE	65,19 m²
BALCON ENTREE	3.80 m ²
JARDIN NORD	13.85 m ²
JARDIN SUD	12.72 m ²
TOTAL SURFACE ANNEXES	30,37 m²


 ECHELLE 1:50 @ A3


WILMOTTE & ASSOCIES SA
 SA d'architecture
 68 rue du Faubourg St. Antoine 75012 Paris - France
 T. +33 (0)1 53 02 22 22 - F. +33 (0) 1 43 44 17 11

NB : Le présent document exprime la figure et les dispositions générales de l'appartement. Les surfaces sont approximatives. Des variations peuvent intervenir en fonction de contraintes techniques et/ou réglementaires de la réalisation, tant en ce qui concerne les dimensions libres que l'équipement. Les retombées de poutres, faux-plafonds, soffites, canalisations, ne sont pas figurés et peuvent être modifiés pour des raisons techniques. La hauteur sous soffites, faux-plafonds et retombées de poutres ne serait être inférieure à 2,00 m. Les éléments de mobiliers de cuisine et les implantations des équipements électriques sont présentés à titre indicatif.