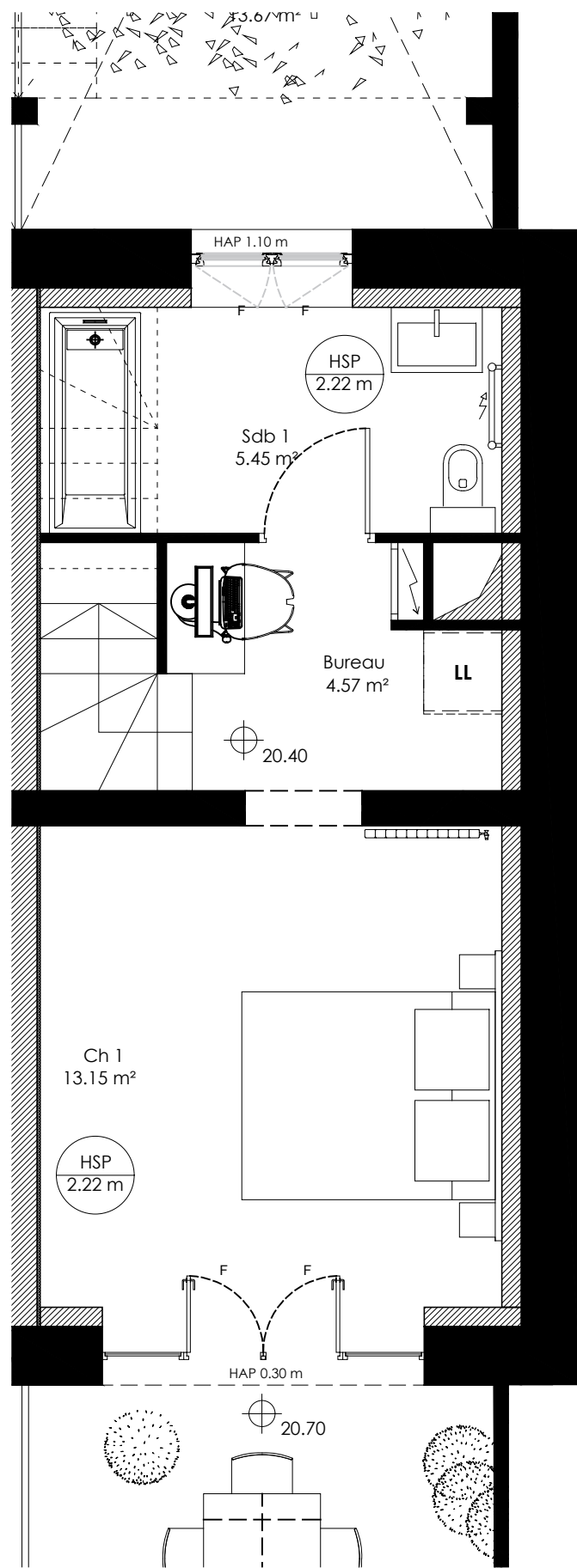
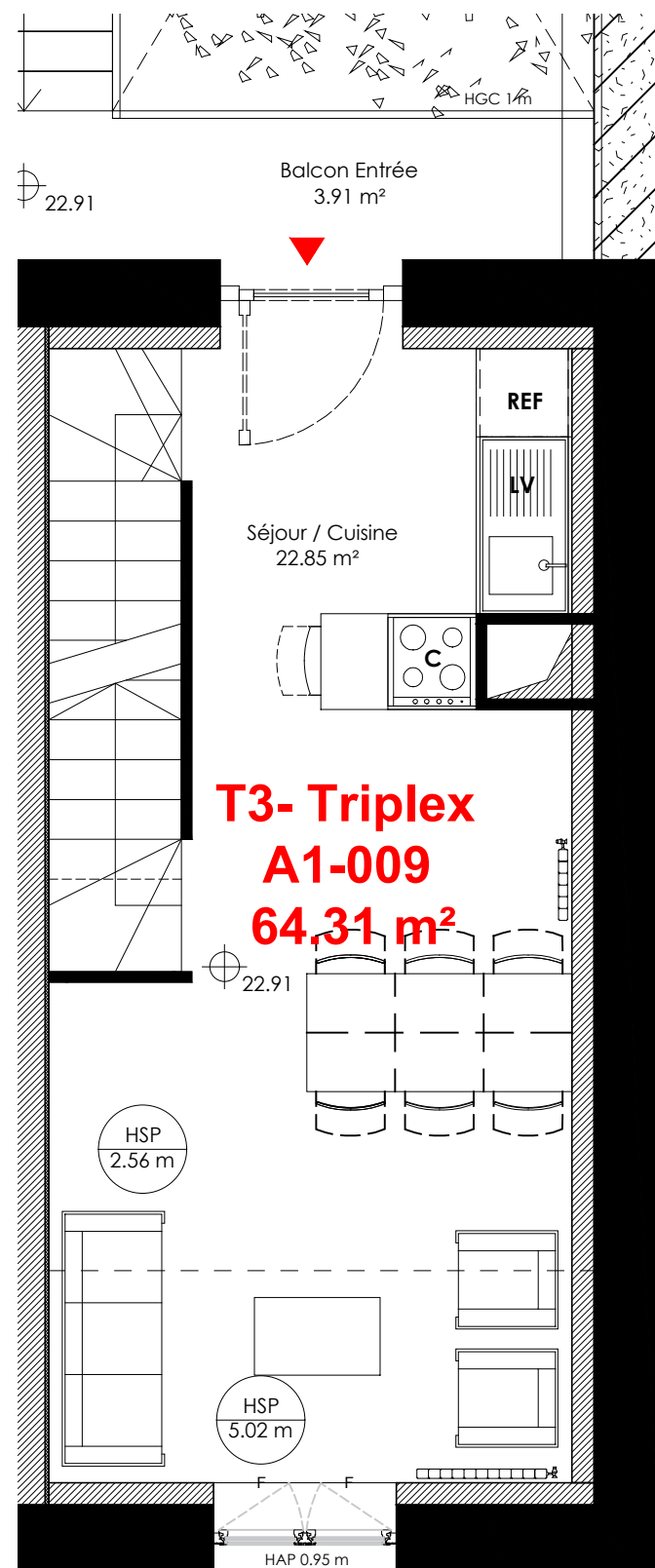


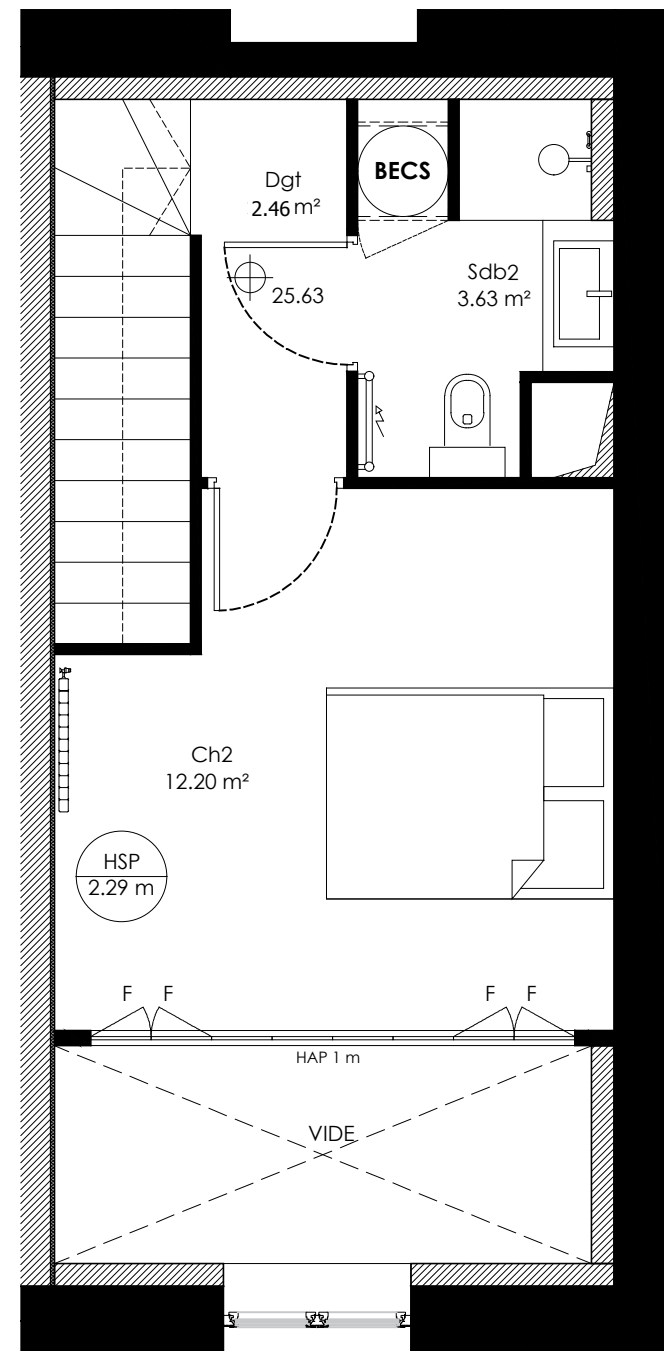
REZ DE JARDIN



REZ DE CHAUSSEE



MEZZANINE



**T3- Triplex  
A1-009  
64,31 m<sup>2</sup>**



2 BIS Chemin du Coulouvrier  
Z.I. du Tronchon  
64410 Champagne au Mont d'Or  
Tél : 04 78 47 49 29  
Fax : 04 78 47 51 18

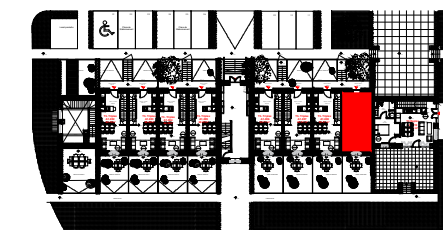
**LE CLOS ULYSSE**

Saint André lez Lille  
76 rue de Lambertsart  
59350 Saint André lez Lille

DATE : 17.07.2019

APPARTEMENT 3 PIECES N°A1-009

PLAN DE REPERAGE



LEGENDE

- F : Fenêtre
- PF : Porte Fenêtre
- PV: Pare Vue
- GC: Garde Corps
- EP: Descente Eaux Pluviales
- HAP: Hauteur Allège Pleine
- HAV: Hauteur Allège Vitrée
- PL: Placard
- VR: Coffre Volet roulant
- F : Réfrigérateur
- LV: Lave Vaisselle
- LL: Lave Linge
- C: Cuisson
- Gain Technique Logement
- Gain Technique Logement
- Soffite

SURFACES

SEJOUR / CUISINE	22.85 m <sup>2</sup>
BUREAU	4.57 m <sup>2</sup>
CHAMBRE 1	13.15 m <sup>2</sup>
SDB 1	5.45 m <sup>2</sup>
CHAMBRE 2	12.20 m <sup>2</sup>
SDB 2	3.63 m <sup>2</sup>
DGT	2.46 m <sup>2</sup>
<b>TOTAL SURFACE HABITABLE</b>	<b>64,31 m<sup>2</sup></b>
BALCON ENTREE	3.91 m <sup>2</sup>
JARDIN SUD	17.57 m <sup>2</sup>
JARDIN NORD	13.67 m <sup>2</sup>
<b>TOTAL SURFACE ANNEXES</b>	<b>35.15 m<sup>2</sup></b>

ECHELLE 1:50 @ A3



**WILMOTTE & ASSOCIES SA**  
SA d'architecture  
68 rue du Faubourg St. Antoine 75012 Paris - France  
T. +33 (0)1 53 02 22 22 - F. +33 (0) 1 43 44 17 11

**NB :** Le présent document exprime la figure et les dispositions générales de l'appartement. Les surfaces sont approximatives. Des variations peuvent intervenir en fonction de contraintes techniques et/ou réglementaires de la réalisation, tant en ce qui concerne les dimensions libres que l'équipement. Les retombées de poutres, faux-plafonds, soffites, canalisations, ne sont pas figurés et peuvent être modifiés pour des raisons techniques. La hauteur sous soffites, faux-plafonds et retombées de poutres ne serait être inférieure à 2,00 m. Les éléments de mobiliers de cuisine et les implantations des équipements électriques sont présentés à titre indicatif.