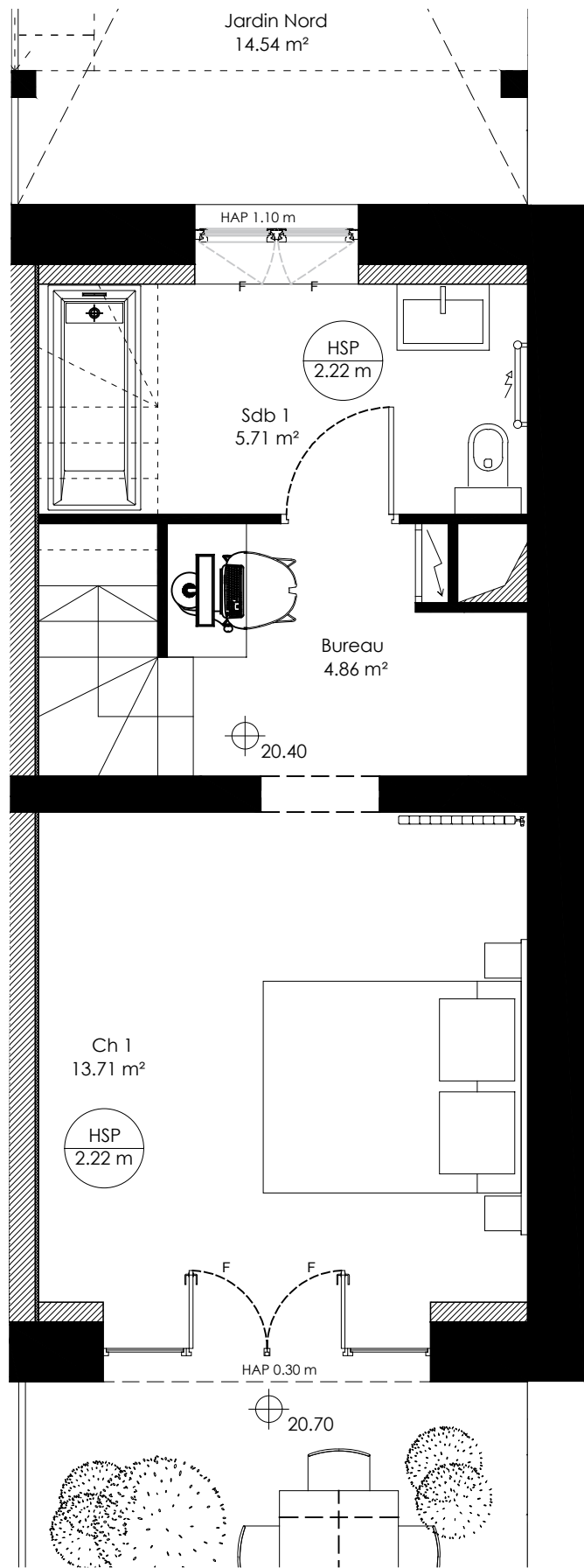
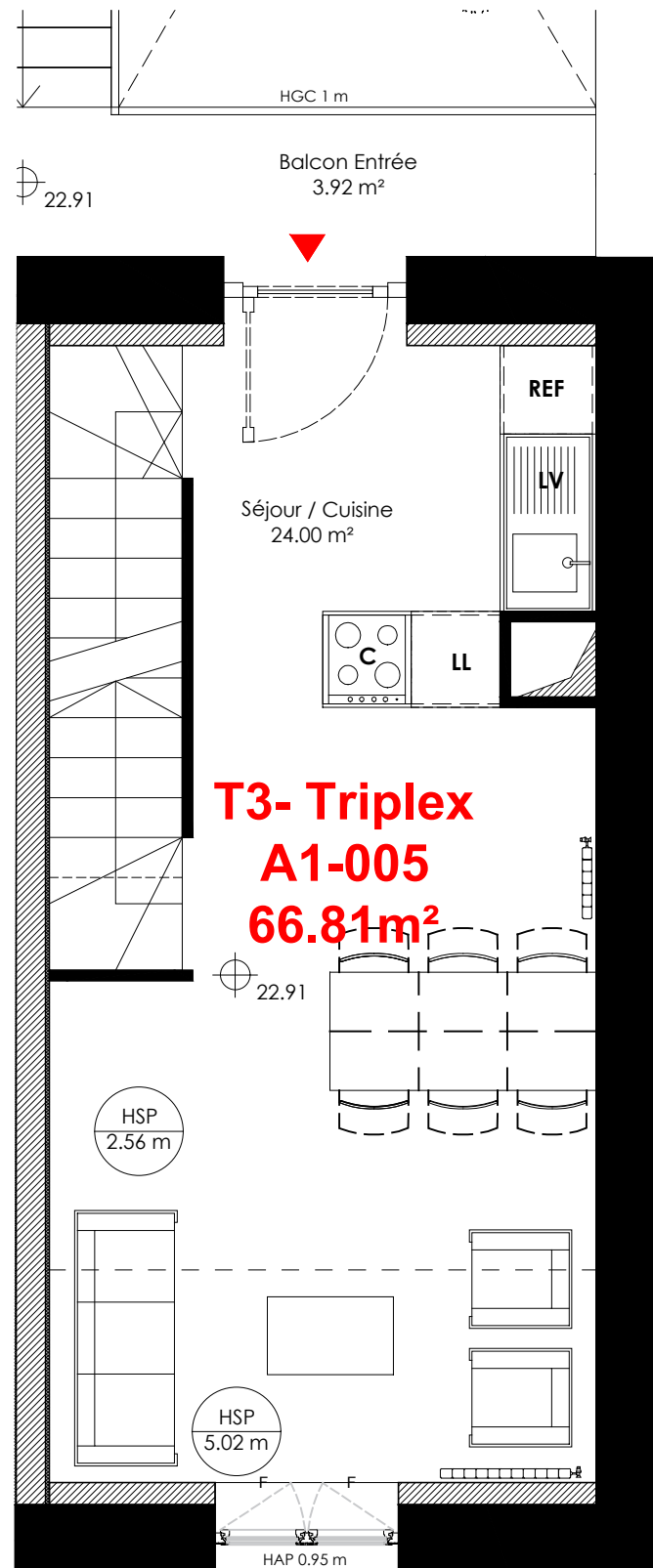


REZ DE JARDIN

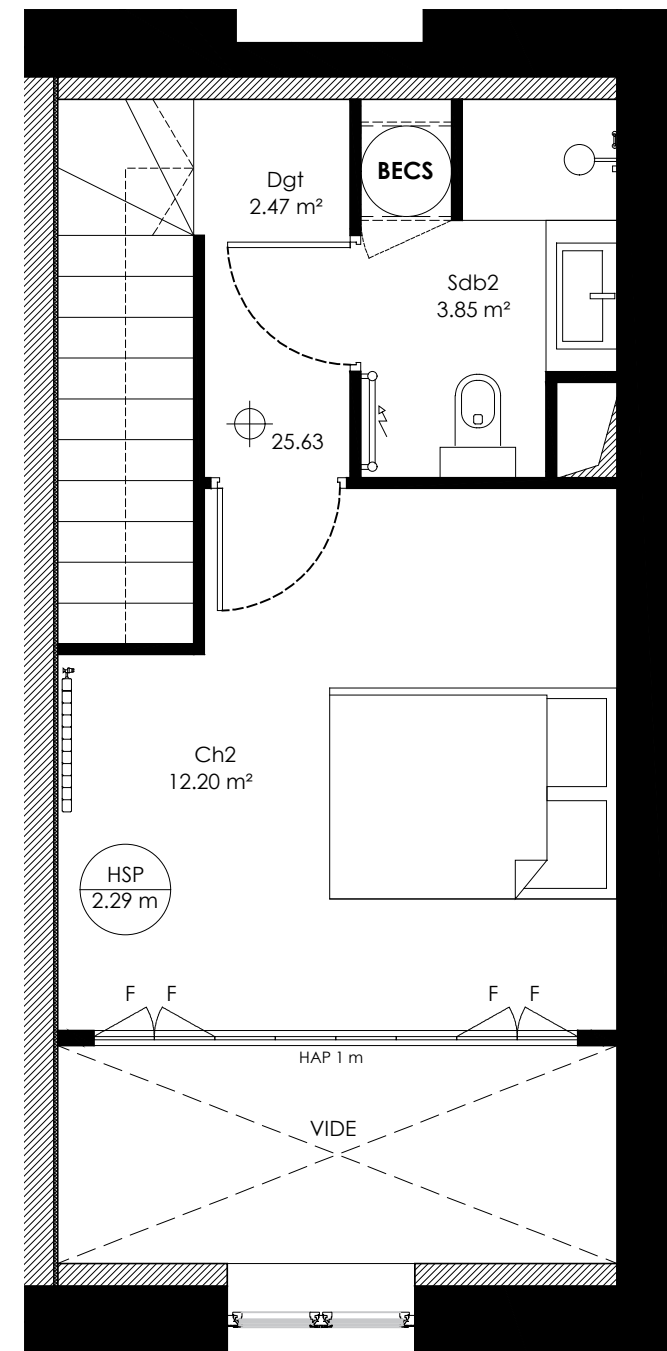


REZ DE CHAUSSEE



**T3- Triplex
A1-005
66.81m²**

MEZZANINE



2 BIS Chemin du Coulovrier
Z.I. du Tronchon
64410 Champagne au Mont d'Or
Tél : 04 78 47 49 29
Fax : 04 78 47 51 18

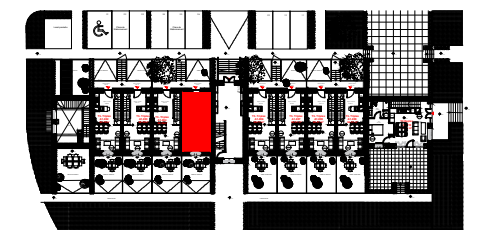
LE CLOS ULYSSE

Saint André lez Lille
76 rue de Lambertsart
59350 Saint André lez Lille

DATE : 17.07.2019

APPARTEMENT 3 PIECES N°A1-005

PLAN DE REPERAGE



LEGENDE

- F : Fenêtre
- PF : Porte Fenêtre
- PV: Pare Vue
- GC: Garde Corps
- EP: Descente Eaux Pluviales
- HAP: Hauteur Allège Pleine
- HAV: Hauteur Allège Vitrée
- PL: Placard
- VR: Coffre Volet roulant
- F : Réfrigérateur
- LV: Lave Vaisselle
- LL: Lave Linge
- C: Cuisson
- Gain Technique Logement
- Gain Technique Logement
- Soffite

SURFACES

SEJOUR / CUISINE	24.00 m²
BUREAU	4.86 m²
CHAMBRE 1	13.71 m²
SDB 1	5.71 m²
CHAMBRE 2	12.20 m²
SDB 2	3.85 m²
DGT	2.47 m²
TOTAL SURFACE HABITABLE	66,81 m²
BALCON ENTREE	3.92 m²
JARDIN SUD	18.75 m²
JARDIN NORD	14.54 m²
TOTAL SURFACE ANNEXES	37,21 m²

ECHELLE 1:50 @ A3

PROVISOIRE

NB : Le présent document exprime la figure et les dispositions générales de l'appartement. Les surfaces sont approximatives. Des variations peuvent intervenir en fonction de contraintes techniques et/ou réglementaires de la réalisation, tant en ce qui concerne les dimensions libres que l'équipement. Les retombées de poutres, faux-plafonds, soffites, canalisations, ne sont pas figurés et peuvent être modifiés pour des raisons techniques. La hauteur sous soffites, faux-plafonds et retombées de poutres ne serait être inférieure à 2,00 m. Les éléments de mobiliers de cuisine et les implantations des équipements électriques sont présentés à titre indicatif.



WILMOTTE & ASSOCIES SA
SA d'architecture
68 rue du Faubourg St. Antoine 75012 Paris - France
T. +33 (0)1 53 02 22 22 - F. +33 (0) 1 43 44 17 11