

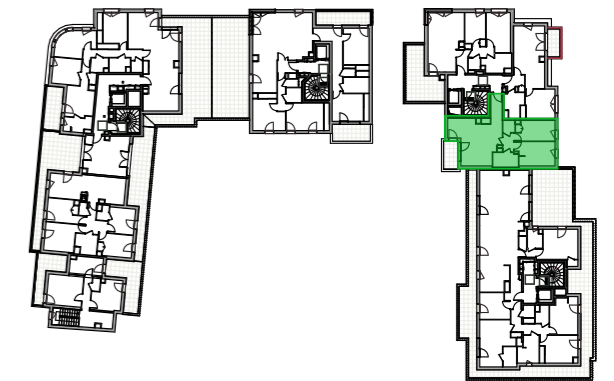
LEGENDE			
F	FENÊTRE	PF	PORTE-FENÊTRE
VR	VOLET ROULANT	HSP	HAUTEUR SOUS PLAFOND
GC	GARDE CORPS	GTL	TABLEAU ÉLECTRIQUE
PV	PARE-VUE		SOFFITE / FAUX-PLAFOND
C	CUISSON		TRAPPE DE VISITE
LL	LAVE LINGE		SÈCHE-SERVIETTE
LV	LAVE VAISSELLE		BOUCHE VMC
REF	RÉFRIGÉRATEUR		NOURRICE
	ROBINET DE PUISAGE		APPLIQUE MURALE
			PC ÉTANCHE

N.B.: Des modifications sont susceptibles d'être apportées à ce plan en fonction des nécessités techniques, réglementaires et/ou administratives de la réalisation, tant en ce qui concerne les dimensions libres que les équipements (dont sanitaires et électriques). Les surfaces et les hauteurs de seuils et sous-plafond indiquées sont approximatives. Les retombées, soffites, faux-plafonds ainsi que l'emplacement des équipements sanitaires sont figurés à titre indicatif. La surface des placards est comprise dans la surface des pièces attenantes. Tolérances dimensions et surfaces de 5%.



# Le Montevecchio

## RUEIL MALMAISON



N° LOT	TYPE	NIVEAU
163	3 Pièces	6e étage

### SURFACES HABITABLES

Entrée	4,67 m <sup>2</sup>
Séjour/Cuisine	26,29 m <sup>2</sup>
Chambre 1	12,39 m <sup>2</sup>
Chambre 2	10,83 m <sup>2</sup>
Dégagement	2,76 m <sup>2</sup>
Salle de Bains	4,98 m <sup>2</sup>
Wc	1,99 m <sup>2</sup>
<b>TOTAL</b>	<b>63,91 m<sup>2</sup></b>
Balcon	5,55 m <sup>2</sup>

Date: 19/06/2018	Indice: D
Date: 23/02/2018	Indice: C
Date: 29/09/2017	Indice: B
Date: 19/09/2017	Indice: A

COMMERCIALISE PAR:

**nue-pro select**  
La nue-propriété en toute sérénité