

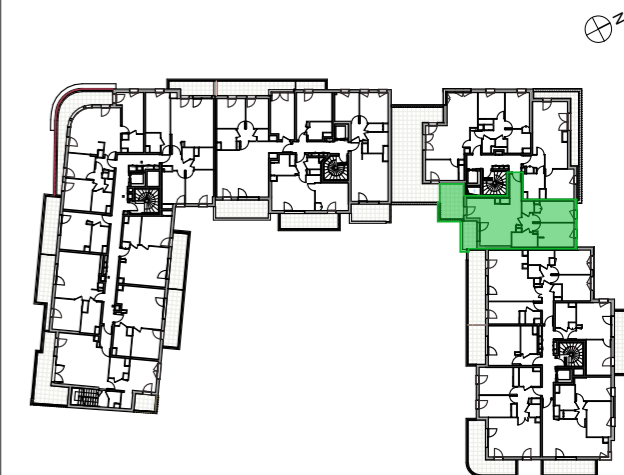
LEGENDE			
F	FENÊTRE	PF	PORTE-FENÊTRE
VR	VOLET ROULANT	HSP	HAUTEUR SOUS PLAFOND
GC	GARDE CORPS	GTL	TABLEAU ÉLECTRIQUE
PV	PARE-VUE	[Hatched Box]	SOFFITE / FAUX-PLAFOND
C	CUISSON	[Double Line]	TRAPPE DE VISITE
LL	LAVE LINGE	[Dashed Line]	SÈCHE-SERVIETTE
LV	LAVE VAISSELLE	[Wavy Line]	BOUCHE VMC
REF	RÉFRIGÉRATEUR	[Dotted Box]	NOURRICE
[Circle]	ROBINET DE PUISAGE	[Triangle]	APPLIQUE MURALE
		[Square]	PC ÉTANCHE

N.B.: Des modifications sont susceptibles d'être apportées à ce plan en fonction des nécessités techniques, réglementaires et/ou administratives de la réalisation, tant en ce qui concerne les dimensions libres que les équipements (dont sanitaires et électriques). Les surfaces et les hauteurs de seuils et sous-plafond indiquées sont approximatives. Les retombées, soffites, faux-plafonds ainsi que l'emplacement des équipements sanitaires sont figurés à titre indicatif. La surface des placards est comprise dans la surface des pièces attenantes. Tolérances dimensions et surfaces de 5%.



Le Montevecchio

RUEIL MALMAISON



N° LOT	TYPE	NIVEAU
153	3 Pièces	5e étage

SURFACES HABITABLES

Entrée	4,65 m ²
Séjour/Cuisine	26,31 m ²
Chambre 1	12,29 m ²
Chambre 2	11,20 m ²
Dégagement	2,76 m ²
Salle de Bains	4,98 m ²
Wc	1,85 m ²

TOTAL 64,04 m²

Balcon	5,42 m ²
Terrasse	11,09 m ²

TOTAL SURFACES ANNEXES 16,51 m²

Date: 19/06/2018	Indice: D
Date: 23/02/2018	Indice: C
Date: 29/09/2017	Indice: B
Date: 19/09/2017	Indice: A

COMMERCIALISE PAR:

nue-pro select
La nue-proprété en toute sérénité