

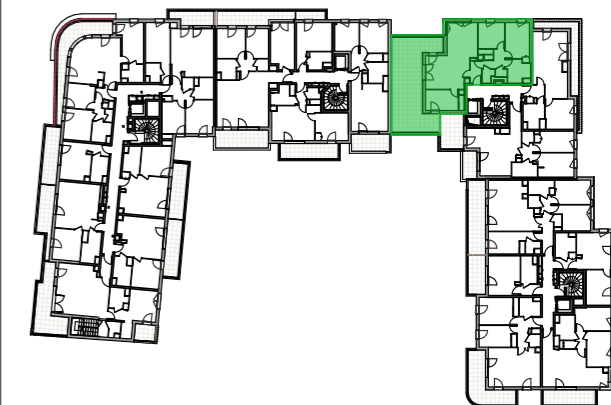
LEGENDE			
F	FENÊTRE	PF	PORTE-FENÊTRE
VR	VOLET ROULANT	HSP	HAUTEUR SOUS PLAFOND
GC	GARDE CORPS	GTL	TABLEAU ÉLECTRIQUE
PV	PARE-VUE		SOFFITE / FAUX-PLAFOND
C	CUISSON		TRAPPE DE VISITE
LL	LAVE LINGE		SÈCHE-SERVIETTE
LV	LAVE VAISSELLE		BOUCHE VMC
REF	RÉFRIGÉRATEUR		NOURRICE
	ROBINET DE PUISAGE		APPLIQUE MURALE
			PC ÉTANCHE



N.B.: Des modifications sont susceptibles d'être apportées à ce plan en fonction des nécessités techniques, réglementaires et/ou administratives de la réalisation, tant en ce qui concerne les dimensions libres que les équipements (dont sanitaires et électriques). Les surfaces et les hauteurs de seuils et sous-plafond indiquées sont approximatives. Les retombées, soffites, faux-plafonds ainsi que l'emplacement des équipements sanitaires sont figurés à titre indicatif. La surface des placards est comprise dans la surface des pièces attenantes. Tolérances dimensions et surfaces de 5%.

# Le Montevecchio

RUEIL MALMAISON



N° LOT	TYPE	NIVEAU
151	4 Pièces	5e étage

## SURFACES HABITABLES

Entrée	3,43 m <sup>2</sup>
Séjour/Cuisine	32,94 m <sup>2</sup>
Chambre 1	12,16 m <sup>2</sup>
Chambre 2	10,46 m <sup>2</sup>
Chambre 3	10,27 m <sup>2</sup>
Dégagement	4,83 m <sup>2</sup>
Salle d'eau	2,04 m <sup>2</sup>
Salle de bains	6,76 m <sup>2</sup>
Wc	1,18 m <sup>2</sup>
<b>TOTAL</b>	<b>84,07 m<sup>2</sup></b>
Terrasse	47,90 m <sup>2</sup>

Date: 19/06/2018	Indice: D
Date: 23/02/2018	Indice: C
Date: 29/09/2017	Indice: B
Date: 19/09/2017	Indice: A

COMMERCIALISE PAR:

**nue-pro select**  
La nue-proprété en toute sérénité