

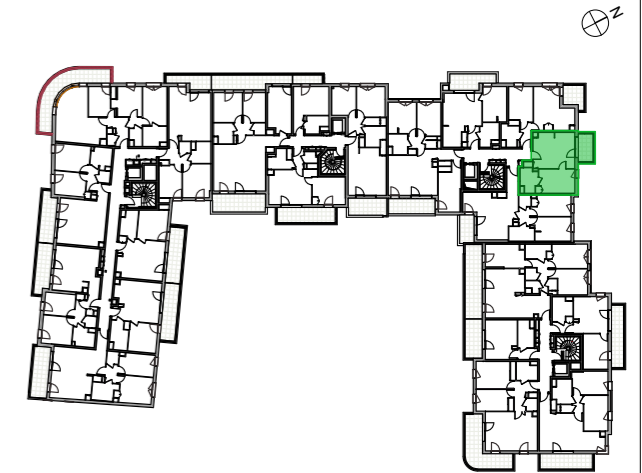
LEGENDE			
F	FENÊTRE	PF	PORTE-FÊNÊTRE
VR	VOLET ROULANT	HSP	HAUTEUR SOUS PLAFOND
GC	GARDE CORPS	GTL	TABLEAU ÉLECTRIQUE
PV	PARE-VUE	[Hatched Box]	SOFFITE / FAUX-PLAFOND
C	CUISSON	[Trap Icon]	TRAPPE DE VISITE
LL	LAVE LINGE	[Dryer Icon]	SÈCHE-SERVIETTE
LV	LAVE VAISSELLE	[Sink Icon]	BOUCHE VMC
REF	RÉFRIGÉRATEUR	[Stove Icon]	NOURRICE
[Faucet Icon]	ROBINET DE PUISAGE	[Wall Applique Icon]	APPLIQUE MURALE
[Waterproof Icon]		[Waterproof Icon]	PC ÉTANCHE

N.B.: Des modifications sont susceptibles d'être apportées à ce plan en fonction des nécessités techniques, réglementaires et/ou administratives de la réalisation, tant en ce qui concerne les dimensions libres que les équipements (dont sanitaires et électriques). Les surfaces et les hauteurs de seuils et sous-plafond indiquées sont approximatives. Les retombées, soffites, faux-plafonds ainsi que l'emplacement des équipements sanitaires sont figurés à titre indicatif. La surface des placards est comprise dans la surface des pièces attenantes. Tolérances dimensions et surfaces de 5%.



# Le Montevecchio

## RUEIL MALMAISON



N° LOT	TYPE	NIVEAU
134	2 Pièces	3e étage

### SURFACES HABITABLES

Séjour/Cuisine	20,78 m <sup>2</sup>
Chambre	12,09 m <sup>2</sup>
Salle d'eau	5,17 m <sup>2</sup>
<b>TOTAL</b>	<b>38,04 m<sup>2</sup></b>
Balcon	5,40 m <sup>2</sup>

Date: 19/06/2018	Indice: D
Date: 23/02/2018	Indice: C
Date: 29/09/2017	Indice: B
Date: 19/09/2017	Indice: A

COMMERCIALISE PAR:

nue-pro select  
La nue-propriété en toute sérénité