

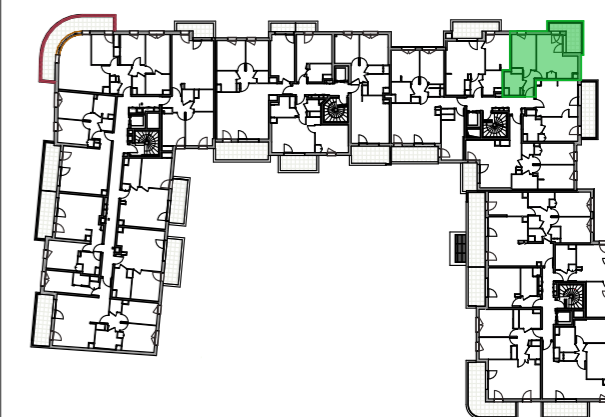
LEGENDE			
F	FENÊTRE	PF	PORTE-FÊNÊTRE
VR	VOLET ROULANT	HSP	HAUTEUR SOUS PLAFOND
GC	GARDE CORPS	GTL	TABLEAU ÉLECTRIQUE
PV	PARE-VUE		SOFFITE / FAUX-PLAFOND
C	CUISSON		TRAPPE DE VISITE
LL	LAVE LINGE		SÈCHE-SERVIETTE
LV	LAVE VAISSELLE		BOUCHE VMC
REF	RÉFRIGÉRATEUR		NOURRICE
	ROBINET DE PUISAGE		APPLIQUE MURALE
			PC ÉTANCHE

N.B.: Des modifications sont susceptibles d'être apportées à ce plan en fonction des nécessités techniques, réglementaires et/ou administratives de la réalisation, tant en ce qui concerne les dimensions libres que les équipements (dont sanitaires et électriques). Les surfaces et les hauteurs de seuils et sous-plafond indiquées sont approximatives. Les retombées, soffites, faux-plafonds ainsi que l'emplacement des équipements sanitaires sont figurés à titre indicatif. La surface des placards est comprise dans la surface des pièces attenantes. Tolérances dimensions et surfaces de 5%.



# Le Montevecchio

## RUEIL MALMAISON



N° LOT	TYPE	NIVEAU
123	2 Pièces	2e étage

### SURFACES HABITABLES

Entrée	3,75 m <sup>2</sup>
Séjour/Cuisine	19,74 m <sup>2</sup>
Chambre	12,22 m <sup>2</sup>
Salle d'eau	4,68 m <sup>2</sup>
<b>TOTAL</b>	<b>40,39 m<sup>2</sup></b>
Balcon	7,72 m <sup>2</sup>

Date: 19/06/2018      Indice: D

Date: 23/02/2018      Indice: C

Date: 29/09/2017      Indice: B

Date: 19/09/2017      Indice: A

COMMERCIALISE PAR:

**nue-pro select**  
La nue-propiété en toute sérénité