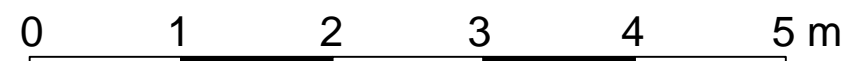


LEGENDE			
F	FENETRE	LL	LAVE-LINGE
PF	PORTE-FENETRE	LV	LAVE-VAISSELLE
VR	COFFRE VOLET ROULANT	[Symbol]	PAILLASSE
FR	REFRIGERATEUR	TE	TABLEAU ELECTRIQUE
[Symbol]	NOURRICE	[Symbol]	SOFFITE / FAUX-PLAFOND
PV	PARE-VUE	[Symbol]	CAILLEBOTTIS
C	CUISSON	[Symbol]	RADIATEUR
[Symbol]	BOUCHE VMC	[Symbol]	SECHE-SERVIETTE
[Symbol]	PLACARD	[Symbol]	TRAPPE DE VISITE

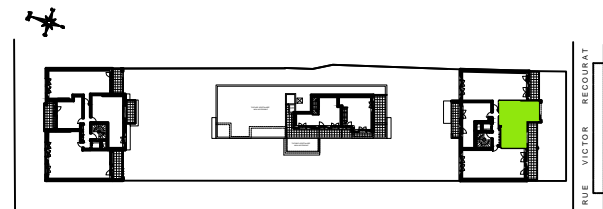
La surface des placards est incluse dans la surface des pièces attenantes.
 La disposition des équipements est donnée à titre indicatif.
 Les éléments en pointillés ne sont pas fournis.
 Les cotes sont à titre indicatif.

La société se réserve la possibilité d'apporter à ce plan des modifications qui seraient dues à des impératifs d'ordre technique ou administratif.



Villa Monti

LE PERREUX SUR MARNE



2 Pièces
4^{ème} Etage

Lot C43

SURFACE HABITABLE

Entrée	4.47 m ²
Séjour / Cuisine	20.06 m ²
Dégagement	1.69 m ²
Chambre	11.36 m ²
Salle d'Eau	4.39 m ²
WC	1,86 m ²

TOTAL 43.83 m²

Terrasse 9.28 m²

Date : Avril 2018

Indice : 0

COMMERCIALISE PAR :

nue-pro select

La nue-propriété en toute sérénité



Bruno STORAI Architecte DPLG
89, Avenue Pierre BROSOLETTTE
94 170 LE PERREUX-SUR-MARNE