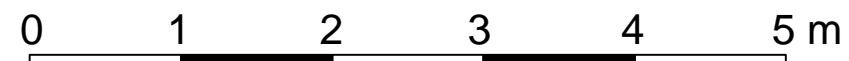


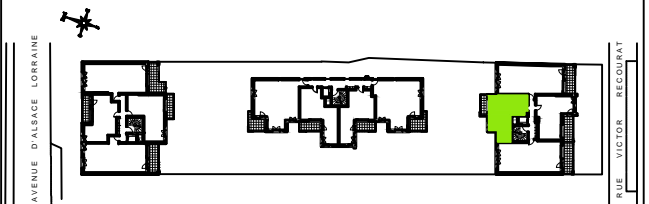
LEGENDE			
F	FENETRE	LL	LAVE-LINGE
PF	PORTE-FENETRE	LV	LAVE-VAISSELLE
VR	COFFRE VOLET ROULANT		PAILLASSE
FR	REFRIGERATEUR	TE	TABLEAU ELECTRIQUE
	NOURRICE		SOFFITE / FAUX-PLAFOND
PV	PARE-VUE		CAILLEBOTTIS
C	CUISSON		RADIATEUR
	BOUCHE VMC		SECHE-SERVIETTE
	PLACARD		TRAPPE DE VISITE

La surface des placards est incluse dans la surface des pièces attenantes.
 La disposition des équipements est donnée à titre indicatif.
 Les éléments en pointillés ne sont pas fournis.
 Les cotes sont à titre indicatif.
 La société se réserve la possibilité d'apporter à ce plan des modifications qui seraient dues à des impératifs d'ordre technique ou administratif.



Villa Monti

LE PERREUX SUR MARNE



2 Pièces
2^{ème} Etage

Lot C21

SURFACE HABITABLE

Entrée	4,18 m ²
Séjour / Cuisine	19,17 m ²
Chambre	11,57 m ²
Salle d'Eau	4,57 m ²
WC	1,88 m ²

TOTAL 41,37 m²

Balcon 5,19 m²

Date : Avril 2018

Indice : 0

COMMERCIALISE PAR :

nue-pro select

La nue-propriété en toute sérénité



Bruno STORAI Architecte DPLG
89, Avenue Pierre BROSOLETTTE
94 170 LE PERREUX-SUR-MARNE