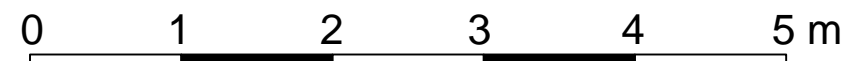


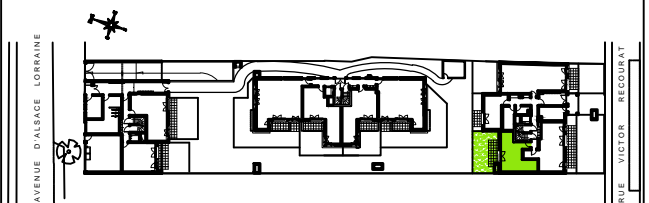
LEGENDE			
F	FENETRE	LL	LAVE-LINGE
PF	PORTE-FENETRE	LV	LAVE-VAISSELLE
VR	COFFRE VOLET ROULANT	[Grid]	PAILLASSE
FR	REFRIGERATEUR	TE	TABEAU ELECTRIQUE
[Hatched]	NOURRICE	[Hatched]	SOFFITE / FAUX-PLAFOND
PV	PARE-VUE	[Grid]	CAILLEBOTTIS
C	CUISSON	[Line]	RADIATEUR
[Triangle]	BOUCHE VMC	[Line]	SECHE-SERVIETTE
[Box]	PLACARD	[TV]	TRAPPE DE VISITE

La surface des placards est incluse dans la surface des pièces attenantes.
 La disposition des équipements est donnée à titre indicatif.
 Les éléments en pointillés ne sont pas fournis.
 Les cotes sont à titre indicatif.
 La société se réserve la possibilité d'apporter à ce plan des modifications qui seraient dues à des impératifs d'ordre technique ou administratif.



Villa Monti

LE PERREUX SUR MARNE



1 Pièce
Rez de chaussée

Lot C02

SURFACE HABITABLE

Entrée	1.95 m ²
Séjour / Cuisine	27.00 m ²
Salle d'Eau / WC	5.86 m ²

TOTAL 34.81 m²

Terrasse 11.00 m²
Jardin 25.36 m²

Date : Avril 2018

Indice : 0

COMMERCIALISE PAR :

nue-pro select

La nue-propriété en toute sérénité



Bruno STORAI Architecte DPLG
89, Avenue Pierre BROSOLETTTE
94 170 LE PERREUX-SUR-MARNE