

# 77 logements

26-28, rue Caruel de Saint-Martin  
78150 LE CHESNAY

## PRODERIM

40, bd Henri Sellier - 92150 SURESNES

**Plan du bien attaché au groupe  
de parts correspondant**  
(Etabli sur la base des plans de permis de  
construire, sans visite sur site.)

T3

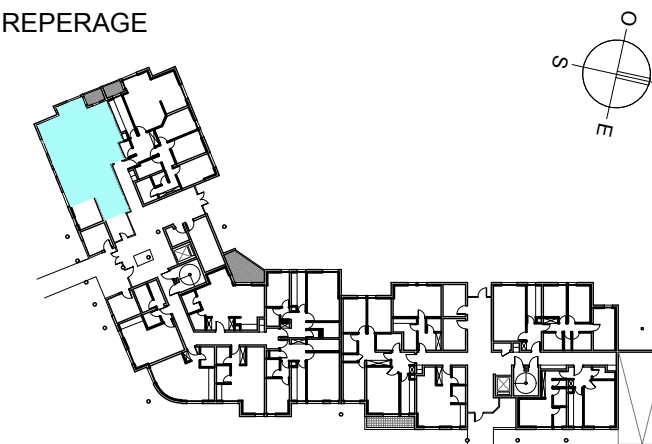
00-3Pi

RDC

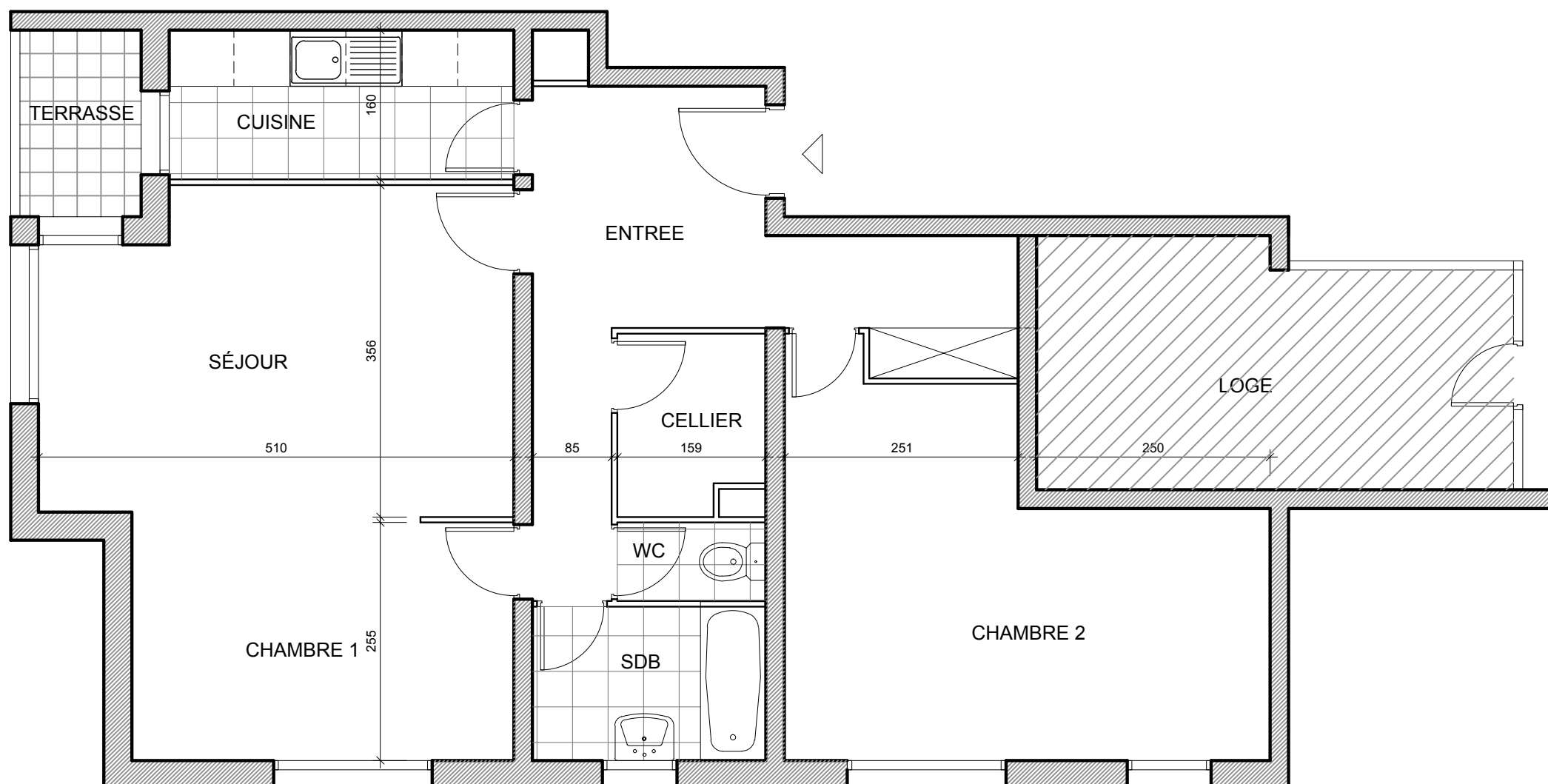
**SURFACE HABITABLE  
DU PERMIS DE CONSTRUIRE :** 72.44 m<sup>2</sup>  
(hors surface loge)

**TERRASSE :** 2.60 m<sup>2</sup>

### REPERAGE



NOTA



NOM DU RESERVATAIRE

DATE

VISA RESERVATAIRE

VISA RESERVANT

ECHELLE



DATE  
19/06/2019

INDICE  
C

REFERENCE  
00-3Pi